

Tätigkeitsbericht 2010

Kunstbank ferrum

Kulturwerkstätte zur Förderung von
Kunst und kultureller Entwicklung

Unterer Stadtplatz 8, 3340 Waidhofen/Ybbs
T: 07442-53611-0, F: 07442-53611-4
E: kunstbank-ferrum@kulturmanager.at
H: kunstbank.waidhofen.at

ZVR 656760738

„Impulse in der Kulturarbeit!“

Lagebericht des Vorstands

Aktive Impulse im kulturellen und gesellschaftlichen Leben in der Stadt Waidhofen/Ybbs und der umliegenden Region zu leisten ist ein Kernthema des Vereinsleitziels. Wesentliches Potential des gemeinnützigen Vereins zur Förderung von Kunst und kultureller Entwicklung wurde dabei erfolgreich eingesetzt: unsere Mitarbeiter und Projektleiter haben ihre Fähigkeiten in die einzelnen Vorhaben eingebracht und strategische Ziele der Vereinsführung in inhaltlicher und wirtschaftlicher Ausrichtung, konsequent umgesetzt.

Trotz geringerem Einsatz von finanziellen Mitteln konnten gegenüber dem Vorjahr Besucherströme und die Anzahl der durchgeführten Veranstaltungen angehoben werden. Besonderes Augenmerk wurde auf die Qualität der gebotenen Programme gelegt:

Die etablierte Marke *raumimpuls* im Genre der bildenden Kunst ging den bislang erfolgreich beschrittenen Weg mit neuen, interessanten Schauplätzen weiter.

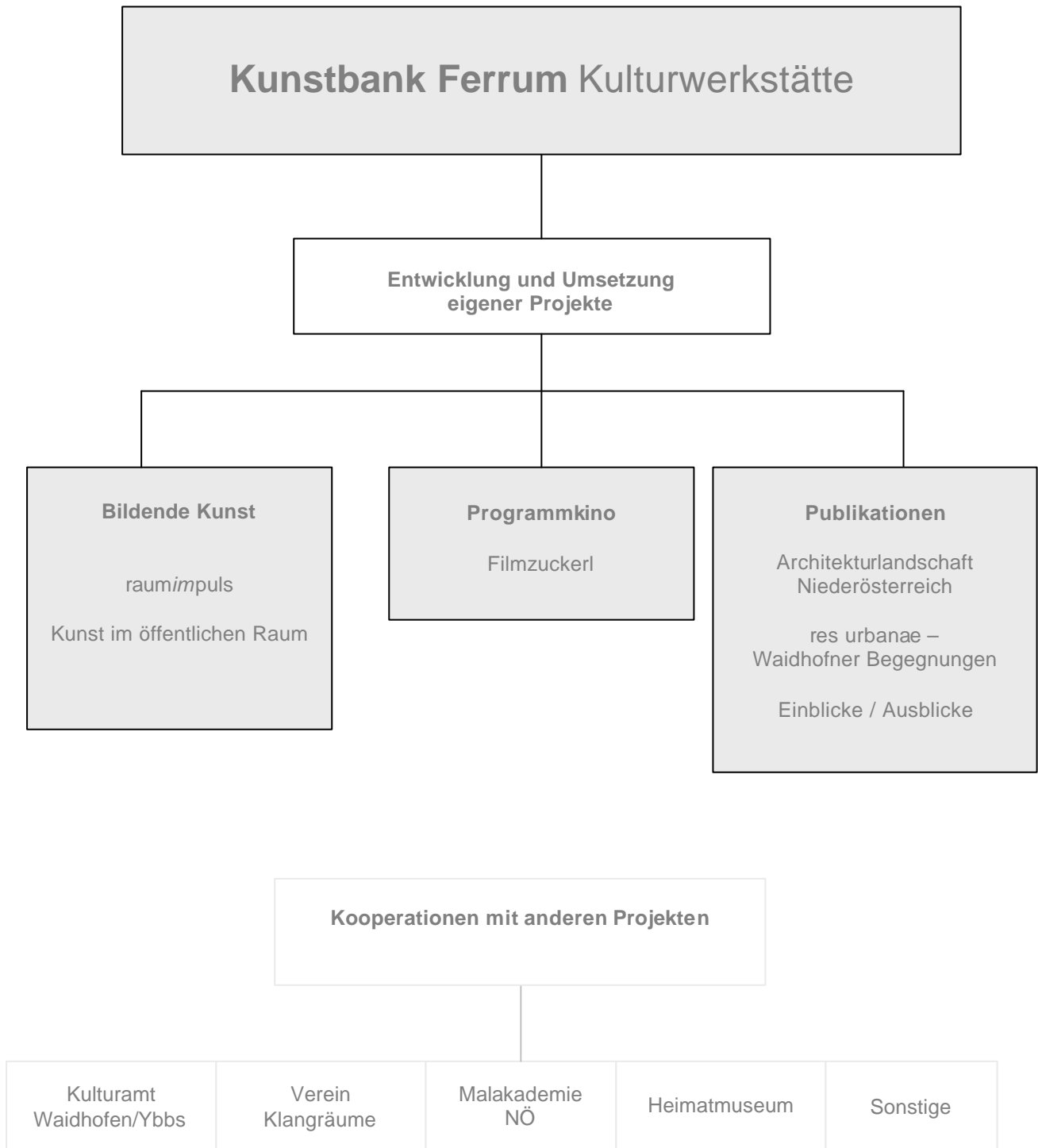
Der Bereich Programmkino unter *"Filmzucker!"* hat im Jahr 2010 eine Intensivierung erfahren: die bislang geleistete Arbeit wurde mit einer erfreulichen Subventionserhöhung belohnt. Freunde des anspruchsvollen Kinos konnten somit ein noch dichteres, hochwertiges Programm konsumieren.

Die Herausgabe von Fachliteratur ist ein weiterer Schwerpunkt unserer Kulturarbeit: die Buchreihe *"Waidhofner Begegnungen"* ist mit drei Bänden präsent. Der Band *„Waldviertel“* aus der Serie *Architekturlandschaft NÖ* wurde 2010 recherchiert und wird im Herbst 2011 vorgestellt. Die dritte Publikation der Reihe *„Einblicke – Ausblicke“* mit dem Titel *„Italienische Spuren“* wird ebenso 2011 erscheinen.

Das Tätigkeitsfeld des Vereines Kunstbank Ferrum – Kulturwerkstätte interagiert stets mit Rahmenbedingungen im öffentlichen Kulturleben. Eine offene Anteilnahme an den verschiedenen Entwicklungen im spezifischen Umfeld, sowie ein intensiv geführter gesellschaftlicher Diskurs sind Faktoren, die als Maßstab gelten. Der Verein Kunstbank Ferrum - Kulturwerkstätte mit seinen zahlreichen aktiven Mitgliedern versteht es, sein Potential im Bereich der kulturellen Regionalisierung erfolgreich einzubringen und neue Impulse zu setzen.

Mag. Gerhard Junker
Obmann

Organisationsstruktur



raumimpuls

www.raumimpuls.at

Skulpturen im Rothschildpark

Kuratorinnen: Silvie Aigner, Theresia Hauenfels

Mit einer Skulpturenschau im Park rund um das Rothschildschloss startet der Verein Kunstbank Ferrum – Kulturwerkstätte am 7. Mai seine Ausstellungstätigkeit.

Körper Raum Volumen I

Mit Fabian Fink, Marianne Maderna, Markus Redl, Elisabeth von Samsonow

Eröffnung am 7. Mai 2010, 19 Uhr

Ausstellung von 8. Mai - 20. Juni

Rothschildpark, Schlossweg, 3340 Waidhofen/Ybbs



Installation im Rothschildschloss

3. Juni – 4. Juli

Claudia Maria Luenig

Entrée des 5e Museums



Körper Raum Volumen II

8. August – 26. September Rothschildpark
mit Sini Coreth, Robert Puczynski, Christian Ruschitzka, Kurt Spitaler



Sammlung Urban

8. August – 29. August
Geometrische Abstraktion
Heidrun Anger



Martin Pohl

19. September / 22. Oktober Kristallsaal



Martin Pohl, Intervention im Kristallsaal

Die Bespielung unterschiedlicher Räume rund um das Rothschildschloss war Kern der Ausstellungstätigkeit von Kuratorin Theresia Hauenfels. Die deutsche Künstlerin Claudia-Maria Luenig entwickelte für den Eingangsbereich des 5e Museums transparente, leuchtende Licht-„Kleider“ aus Glasfaserkabeln, der Südtiroler Martin Pohl überzog den Kristallsaal in Form einer Projektion während zwei Konzerten des Herbstfestivals von Thomas Bieber „projekt:NATUR“ mit einer neuen Oberfläche.

Zwei Ausstellungen von Skulpturen im Freiraum des Parks vor dem Schloss befassten sich mit Figuration in unterschiedlichen Abstraktionsstufen. Ergänzt wurde das Programm um eine Schau geometrischer Arbeiten von Heidrun Anger in den Räumlichkeiten der Sammlung Urban sowie eine Ausstellung im Rathaus, bei der sich die KünstlerInnen mit der „Figur im Raum“ auseinandersetzten.

Figur im Raum

6. November – 5. Dezember, Rathaus

mit Judith Brandstötter, Karin Eisler, Eva Grimus, Thomas Hof, Pius Litzlbauer, Horst Marka, Ingrid Mühlbacher, Willi Noelle, Herbert Petermandl, Rudolf Scheer, Anita Schneider, Ingrid Sonnleitner, Klaudia Stöckl, Elfi Stummer



Judith Brandstötter

Seit dem Umbau zum „Offenen Rathaus“ durch Architekt Ernst Beneder widmet sich der Sitz des Waidhofner Bürgermeisters Mag. Wolfgang Mair sowie des Magistrats regelmäßig dem aktuellen Kunstgeschehen aus der Region. Bei der Ausstellung „Figur im Raum“, die am 5. November eröffnet wurde, hat der Verein Kunstbank Ferrum – Kulturwerkstätte VertreterInnen der Kunstszene eingeladen, sich mit Arbeiten zum Thema zu bewerben.

"Einblicke/Ausblicke"



Für die Publikation „Italienische Spuren. Tracce nella Bassa Austria“ hat das bewährte Autorenduo Thomas Jorda und Theresia Hauenfels im Jahr 2010 intensive Recherchen betrieben. Der Verein Kunstbank Ferrum konnte sowohl die Schirmherrschaft von Landeshauptmann Dr. Erwin Pröll wie auch des italienischen Botschafters Dr. Eugenio d’Auria für die Publikation gewinnen. Die Buchpräsentation ist im Rahmen der Landesausstellung 2011 vorgesehen.

Auf der Suche nach Zeugnissen italienischer Kultur sind die Autoren auf interessante historische wie zeitgenössische Bauwerke gestoßen. Vor allem im Barockzeitalter waren italienische Baumeister und Architekten für Entwurf und Errichtung von Schlössern und Kirchen gefragt. Aber auch so mancher Bauherr hat in seiner Familiengeschichte italienische Vorfahren, darunter „typisch niederösterreichische“ Unternehmen wie „Bailoni“, die den berühmten Goldmarillenlikör in Krems-Stein in einem denkmalgeschützten Haus produzieren.

Die italienische Künstlerin Casaluca/Geiger, seit vielen Jahren in Baden ansässig, steuert erstmalig in der Buchreihe in Farbe opulente Bilder bei, die als technisch generierten Subtext Puccini als „Soundtrack“ zum Buch gewählt hat.

"Architekturlandschaft Niederösterreich. Band 3. Waldviertel"

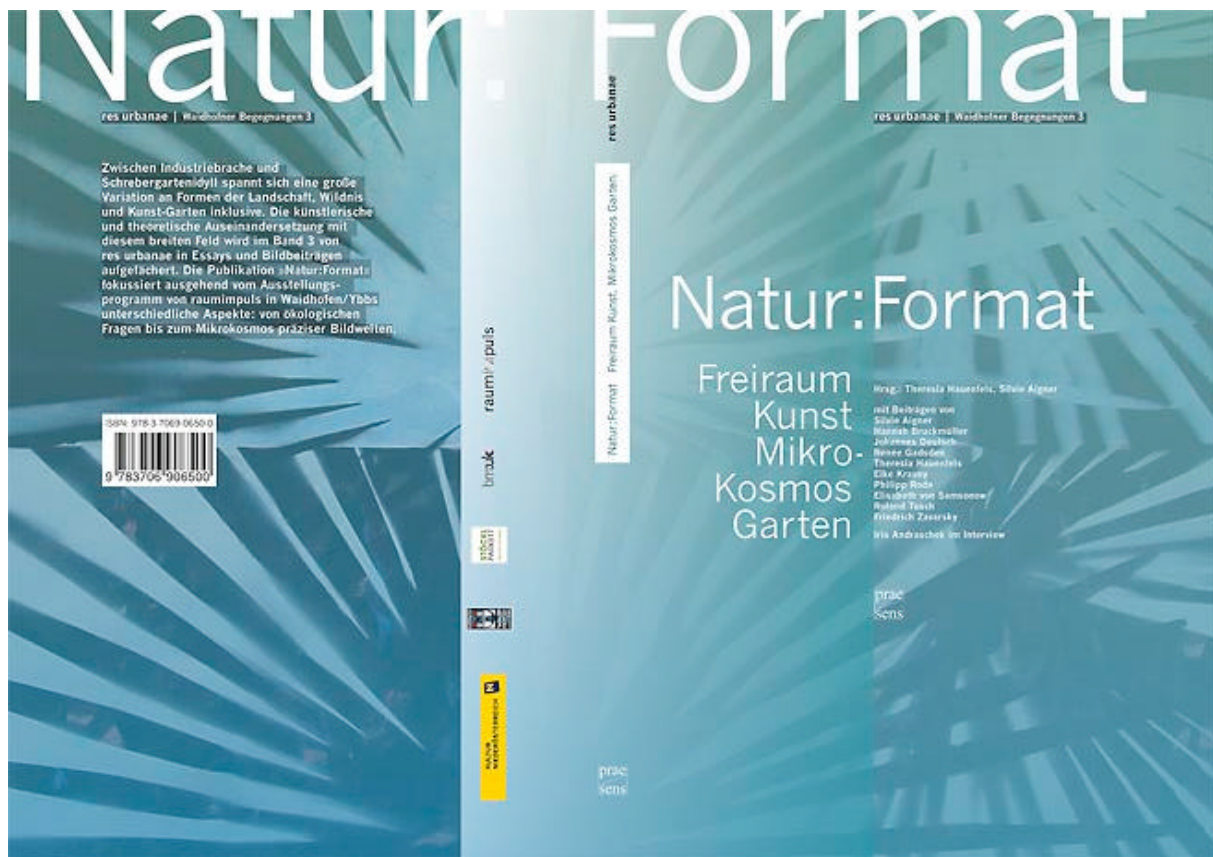


Foto: Andreas Buchberger

In gemeinsamer Herausgeberschaft mit ORTE Architekturnetzwerk Niederösterreich hat Kunstbank Ferrum die Erschließung eines weiteren Landesviertels vorangetrieben. Das Team hat sich nach den Bänden Mostviertel und Industrieviertel nun mit dem Waldviertel auseinandergesetzt. In Vorbereitung zum im Herbst 2011 erscheinenden dritten Band der Buchreihe „Architekturlandschaft Niederösterreich“ wurden 2010 bereits Beiträge verfasst und intensive Recherche vor Ort betrieben. Zum Autorinnenteam ist Andrea Nussbaum dazu gestoßen, die Fotodokumentation hat der gebürtige Kremser Andreas Buchberger übernommen.

Eine weitere Neuerung ist der Wechsel zum international renommierten Springer-Verlag.

"res urbanae – Waidhofner Begegnungen 3"



Zu Jahresende wurde der dritte Band der kulturwissenschaftlichen Reihe „Waidhofner Begegnungen“ fertig gestellt, basierend auf Beiträgen, die im Rahmen eines Symposiums im Herbst 2008 entstanden sind. Der thematische Schwerpunkt „Natur“ von raumimpuls über die letzten Jahre wurde mit Artikeln über den Rothschildpark als Kunstraum für Skulpturen und Artikel über thematische Ausstellungen fokussiert. Unter den AutorInnen findet man Landschaftsarchitekten ebenso wie eine Kulturanthropologin sowie den Waidhofner Germanisten Friedrich Zavarisky. Die Herausgeberinnen Theresia Hauenfels und Silvie Aigner haben die theoretischen Aufsätze um einen Farbteil von Werken, die in Waidhofen zu sehen waren, ergänzt.

Filmzuckerl Programmkino Waidhofen/Ybbs (2010)

<http://filmzuckerl.filmbuehne.at>

Insgesamt wurde im Jahr 2010 im Rahmen des Projektes „Filmzuckerl“ 40 Vorführungen von Filmen in der Filmbühne Waidhofen veranstaltet, die von den Besuchern sehr gut aufgenommen wurden.

Die gute Zusammenarbeit mit der Filmbühne hat es ermöglicht jeden Film an drei verschiedenen Terminen vorzuführen. Aufgrund der Erfahrungen die im laufenden Jahr damit gesammelt werden konnten haben sich dadurch für 2011 regelmäßige Vorführungstermine ergeben. Diese sind jeweils Freitag 22:00 Uhr, der darauf folgende Mittwoch 20:30 Uhr und Donnerstag 18:15 Uhr.



Als besonderes Highlight wurde im Jahr 2010 eine Sonderveranstaltung durchgeführt. Der Film „Das Konzert“ wurde vorgeführt und im Anschluss daran spielte die Gruppe Kohelet 3 im Foyer der Filmbühne ein Live-Konzert bei dem die Kinobesucher gemeinsam mit den Musikerinnen mittanzten und mitsangen. Es war ein besonderes Erlebnis und fand bei allen Besuchern großen Anklang und alle waren sich darüber einig dass es so eine Veranstaltung bald wieder geben sollte.

Insgesamt besuchten 761 Zuschauer die 14 Filme der Filmzuckerlvorführungen im Jahr 2010.

Kunsth Handwerk – Keramikservice

Das Keramikservice ist die offene Werkstatt für kreativ interessierte Personen, Schulen und Kindergärten, die in professioneller Umgebung und unter fachkundiger Anleitung von Herrn Josef Wieser in Waidhofen/Ybbs, (Untertzellerstraße 78, Tel. 07442 - 540 91) geleitet wird.

Jeden zweiten Freitag im Monat von 14.00 bis 20.00 Uhr (genaue Termine unter 07442-54091) geht es um den Einkauf von Ton, das Formen an der Töpferscheibe, das Brennen in verschiedenen Öfen und das Glasieren von den fertigen Keramikobjekten.

Als Besonderheit gilt das Brennen bei hohen Temperaturen im Steinzeugofen für absolut dichte, lebensmittelechte und säurefeste Objekte wie z.B. Vasen, Ess- und Trinkgeschirr oder auch Wannen für Zimmerbrunnen.



Vorbereitete glasierte Objekte für den Rakubrand

In den Sommermonaten befeuert die Werkstattgemeinschaft experimentell zwei Brennöfen im Freien mit Holz: Dabei geht es um eine japanische Technik - den Rakubrand, mit glasierter Ware, sowie um eine prähistorische Technik - den Erdbrand, bei dem die Gefäße vorher mit Steinen polierten werden, die dann in reduzierender Ofenatmosphäre eine besondere Oberfläche erhalten.

Besondere Schwerpunkte:

- 26. 3. 2010 Intensivtöpfen an 4 Scheiben
- 21. 5. 2010 Raku brennen
- 18. 6. 2010 Ytong – Formen – Schnitzen
- 15. 10. 2010 Endbrand

Insgesamt wurden die 18 Werkstatt-Tage von 151 Erwachsenen, 15 Schüler (BRG) und 16 Kindern besucht.



Rakubrand



Kunstbank Ferrum – Kulturwerkstätte 2006 - 2010

Nicht monetäre Kennzahlen

Anzahl der Besucher	2006	2007	2008	2009	2010
raumimpuls	2395	3.407	2.653	6.436	8.087
Filmzuckerl Programm kino	896	905	863	793	781
Keramiks service			117	161	182
Kunst im öffentlichen Raum Kunst am Stadtplatz			14.860		
Besucher gesamt:	3291	4.312	18.565	7.390	9.050
Anzahl der Veranstaltungen	2006	2007	2008	2009	2010
raumimpuls	17	19	15	6	6
Filmzuckerl Programm kino	27	27	26	23	40
Kunst im öffentlichen Raum „Kunst am Stadtplatz“			1		
Keramiks service				19	18
Veranstaltungen gesamt:	44	46	61	48	64
Mitglieder	2006	2007	2008	2009	2010
	303 *)	341 *)	351 *)	100 *)	90

(Mitglieder 2006 bis 2008 inkl. Kulturvernetzung Mostviertel)

Monetäre Kennzahlen

EINNAHMEN	2006	2007	2008	2009	2010
Subventionen	70.464,47	58.620,00	88.550,00	39.520,00	36.020,00
Eigenerlöse	62.830,84	55.351,07	49.535,69	50.320,12	20.207,37
Summe Einnahmen:	133.295,31	113.971,07	138.085,69	89.840,12	56.227,37

AUSGABEN	2006	2007	2008	2009	2010
Projektkosten raumimpuls	40.474,85	40.126,45	39.814,90	37.608,89	22.105,60
Projektkosten Filmzuckerl	11.403,19	11.032,64	10.603,56	8.680,98	13.050,79
Projektkosten Architekturführer NÖ	33.045,38	50.730,57	7.217,66	29.093,92	3.845,40
Projektkosten Keramiks service	4.890,22	5.243,70	4.761,30	3.529,08	3.831,24
Projektkosten Waidhofer Begegnungen	6.158,92	11.375,40	7.410,48	0,00	2.460,00
Projektkosten Einblicke - Ausblicke	0,00	0,00	4.997,00	45.306,91	0,00
Sonstige Projekte	0,00	0,00	8.167,52	3.358,01	0,00
Betriebskosten, Infrastruktur	7.197,88	6.998,41	4.816,86	3.043,12	2.246,00
Sonstige Kosten	9.660,21	4.290,80	4.211,38	4.357,75	5.499,54
AUSGABEN GESAMT:	112.830,65	129.797,97	92.000,66	134.978,66	53.038,57

Eigendeckungsgrad in %	55,69	42,64	53,84	37,28	38,10
------------------------	-------	-------	-------	-------	-------

betriebl. Aufwand pro Besucher	15,76	11,86	14,25	6,74	4,31
--------------------------------	-------	-------	-------	------	------